



Bericht MTR- EM Reifenreparatur 27.04.2021

Reifenschaden: Seitenwandverletzung
Dimension: 23,5R25
Hersteller: Michelin
Reifenprofil: XHA2
Restprofil: 50%

Reparaturkosten: ca. 12% vom Neupreis

Ohne unsere Reifenreparatur hätte der Reifen **mit 50% Restprofil entsorgt** werden müssen. Das Fahrzeug hat durch die Reifenreparatur achsweise wieder den passenden Reifen mit gleicher Profilhöhe montiert bekommen.

Bild vorher:

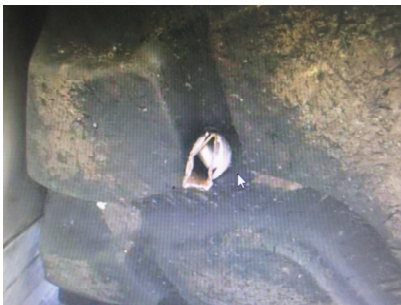


Bild nachher:

