



REIFEN LORENZ

AUTO SERVICE

Bericht MTR- AS Reifenreparatur 28.05.2020

Reifenschaden: Seitenwandverletzung
Dimension: 520/85R42
Hersteller: Alliance
Reifenprofil: Farmpro II
Restprofil: 90%

Reparaturkosten: ca. 15% vom Neupreis

Ohne unsere Reifenreparatur hätte der Reifen **mit 90% Restprofil entsorgt** werden müssen. Das Fahrzeug hat durch die Reifenreparatur achsweise wieder den passenden Reifen mit gleicher Profilhöhe montiert bekommen.

Bild vorher:

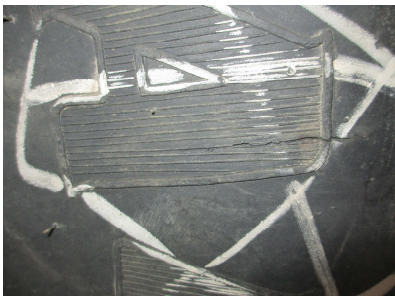


Bild nachher:

