



Bericht MTR- EM Reifenreparatur 18.05.2020

Reifenschaden: Seitenwandverletzung
Dimension: 33.25 R 29
Hersteller: Goodyear
Reifenprofil: TL-3A
Restprofil: 70%

Reparaturkosten: ca. 15% vom Neupreis

Ohne unsere Reifenreparatur hätte der Reifen **mit 70% Restprofil entsorgt** werden müssen. Das Fahrzeug hat durch die Reifenreparatur achsweise wieder den passenden Reifen mit gleicher Profilhöhe montiert bekommen.

Bild vorher:

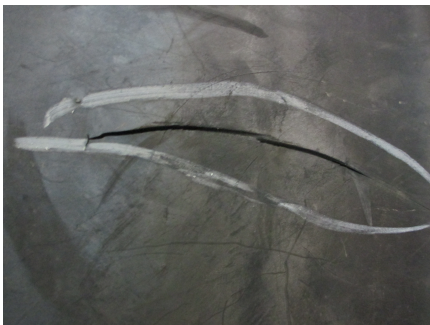


Bild nachher:

