



Bericht MTR-EM-Reifenreparatur

04.03.2020

Reifenschaden: Einfahrverletzung
Dimension: 26,5 R 25
Hersteller: Bridgestone
Reifenprofil: L5V-Steel
Restprofil: 90 %

Reparaturkosten: ca. 15% vom Neupreis

Ohne unsere Reifenreparatur hätte der Reifen mit 90% Restprofil entsorgt werden müssen. Der Radlader hat durch die Reifenreparatur wieder die Originalbereifung und damit verbundenen Abrollumfänge montiert bekommen.

Bild vorher:

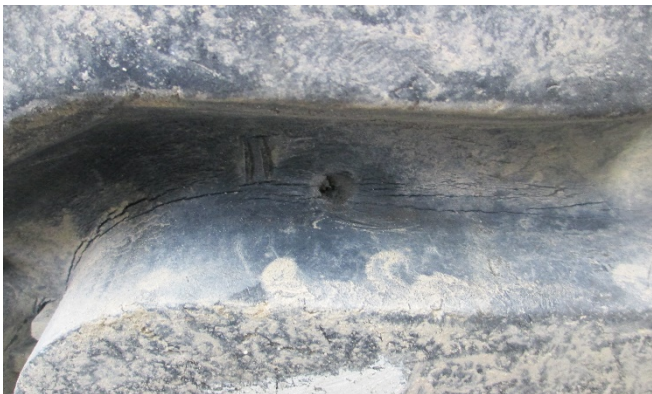


Bild nachher:

