



Bericht MTR-EM-Reifenreparatur 11.07.2017

Reifenschaden: Einfahrverletzung/Durchschlag
Dimension: 29,5 R 25
Hersteller: Bridgestone
Reifenprofil: VLTS
Restprofil: 60 %

Reparaturkosten: ca. 18% vom Neupreis

Ohne unsere Reifenreparatur hätte der Reifen **mit 60% Restprofil entsorgt** werden müssen. Der Radlader hat durch die Reifenreparatur wieder die Originalbereifung und damit verbundenen Abrollumfänge montiert bekommen.

Bild vorher:

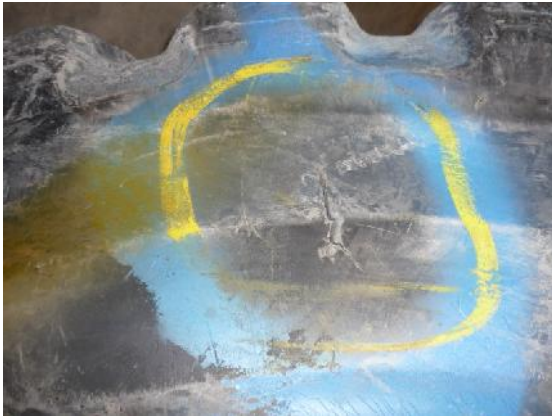


Bild nachher:

